



EL MUNDO ^{LES}
NECESTA
MEJOR.COM

u/a

2020-2021

UDLA EN CIFRAS



Universidad
autofinanciada más
grande del Ecuador



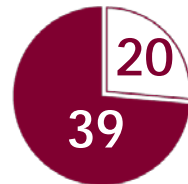
14776
Estudiantes



20,633
Graduados



1,243
Docentes



Programas
Académicos



40 Proyectos de
Vinculación con la
Comunidad



79%
Empleabilidad
dentro 1 año



450+
Instituciones



75+
Convenios
Internacionales

CAMPUS



CAMPUS GRANADOS



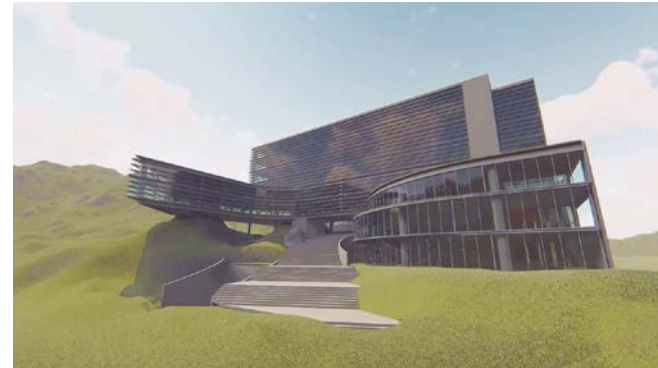
CAMPUS COLÓN



CAMPUS QUERI



CAMPUS UDLA PARK



CAMPUS UDLA PARK 2

¿POR QUÉ ESTUDIAR EN LA UDLA?

CALIDAD ACADÉMICA



CUERPO DOCENTE



TECNOLOGÍA DE PUNTA

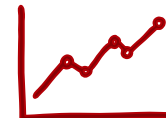


CONVENIOS INTERNACIONALES



CARRERAS PRÁCTICAS E INNOVADORAS

ALTA EMPLEABILIDAD



@UDLAecuador

@udlauio

MUNDO NECESITA:



SER
MAS
COMPRESIVO



CUIDAR A
QUIENES NOS
CUIDAN



ESTUDIANTES QUE
TRANSFORMEN
EL MUNDO

1ER LUGAR
EN INNOVACIÓN
EN EL RANKING
SCIMAGO


SCIMAGO
INSTITUTIONS
RANKINGS
2020

2DO LUGAR
EN ECUADOR


TOP 100 Universidades
de Latinoamérica

Estudia en la Universidad
más innovadora del país.
¡Postula online!



EL MUNDO
NECESITA GENTE
QUE AME
LO QUE HACE

ACREDITACIÓN INTERNACIONAL

- ACREDITACIÓN ESTADOUNIDENSE
- ÚNICA EN ECUADOR Y NOVENA EN LATINOAMERICA
- CALIDAD ACADEMICA Y DE PROCESOS
- UCLA, BERKLEY, STANDFORD, ENTRE OTRAS



WASC
Senior College and
University Commission

Única universidad en Ecuador con acreditación
institucional en Estados Unidos



@UDLAecuador @udlauio



**MUNDO
NECESITA
SER
MEJOR.COM**

INTERNACIONALIDAD

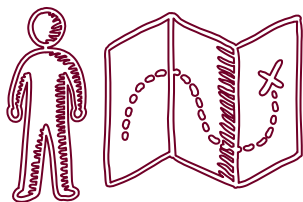
INTERCAMBIO



CURSOS CORTOS



INTERNACIONALIZACIÓN EN CASA



@UDLAecuador @udlauo



EL MUNDO
NECESITA
SER
MEJOR.COM



Alianza directa Universidad de Arizona



Se ha creado una alianza directa con la Universidad de Arizona, con el fin de permitir a la comunidad ecuatoriana el acceso a estudios con una Universidad de Estados Unidos y de gran prestigio a nivel mundial.



EMPLEABILIDAD UDLA

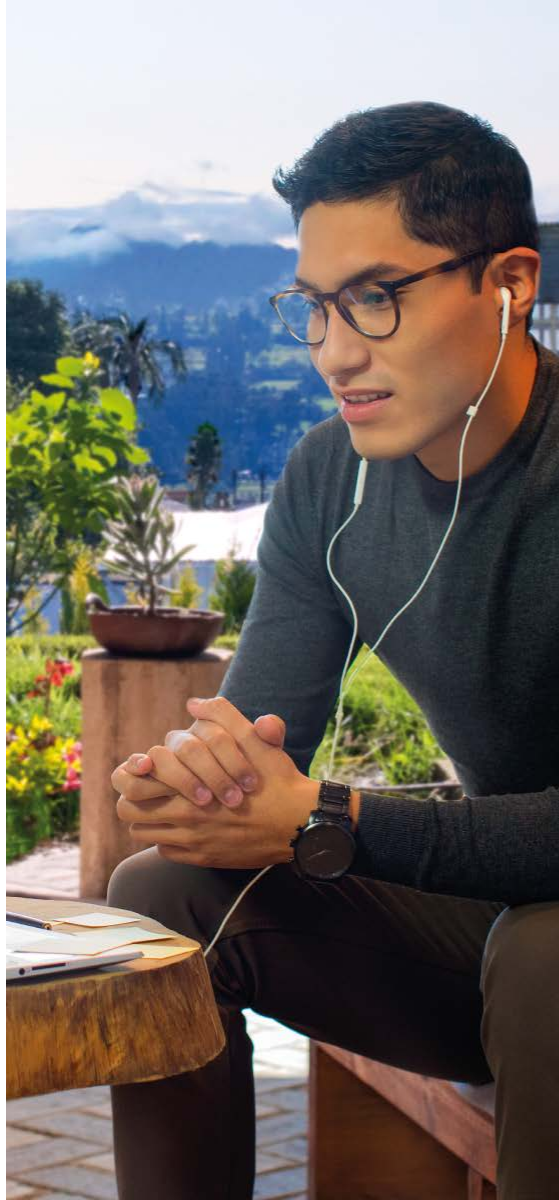
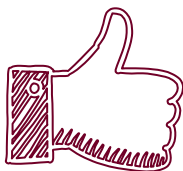
79% DE
EMPLEABILIDAD



6 DE CADA 10
TIENEN TRABAJO ANTES DE GRADUARSE



98% DE LAS EMPRESAS
TOMAN EN CUENTA A CHICOS UDLA



MODELO
udla flex

“LOS OBSTÁCULOS
NO EXISTEN
CUANDO QUIERES
CONVERTIRTE EN
LO QUE SIEMPRE
SOÑASTE”

ANDRÉS COBA
ESTUDIANTE DE MEDICINA

udla

EL MUNDO
NECESITA GENTE
QUE AME
LO QUE HACE

¿EL SER BACHILLER AFECTA MI PROCESO?

udla

EL MUNDO
NECESITA
SER
MEJOR.COM



RECUERDA:

- NO APLICA A UDLA, SER BACHILLER, PROYECTO DE GRADO.
- TU PROCESO ES INTERNO
- EXAMEN DE ADMISIÓN UDLA

CARRERAS



9 FACULTADES

5 ESCUELAS

**MODALIDAD
NOCTURNA**

SEMIPRESENCIAL

30 CARRERAS

9 CARRERAS

7 CARRERAS




**ADMINISTRACIÓN DE
EMPRESAS**



udla

**EL MUNDO
NECESITA
SER
MEJOR.COM**

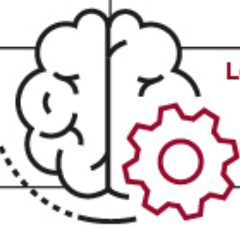
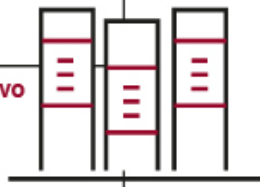
BENEFICIOS UDLA-ASECCBI

<p>Malla de homologación</p> 	<p>Notas mínimas de:</p> <ul style="list-style-type: none">• 4 NS• 5NM	<p>Exoneración examen de admisión</p> 
<p>Adelanto de malla académica</p> 	<p>Al homologar materias BI se pueden adelantar materias UDLA</p>	<p>Promedio mayor a 8/10 desde 7mo de básica a 2do de bachillerato</p>

*Si los estudiantes son del cuadro de honor y desean aplicar a beca, deben rendir su examen de admisión

BENEFICIOS TABLAS DE CONVALIDACIÓN

Asignatura UDLA	Asignatura BI	Nota mínima en BI	Sigla BANNER 10/09/2019
Inglés Avanzado II 444 (nivel B2, MCE)	Inglés A: Literatura	4, NS 5, NM	ING0440 ING0444
Inglés Avanzado II 444 (nivel B2, MCE)	Inglés A: Lengua y Literatura	4, NS 5, NM	ING0440 ING0444
Inglés Avanzado 444 (nivel B2, MCE)	Inglés B	4, NS 5, NM	ING0330 ING0333
Lenguaje (FGL0170 O 171) o Lenguaje y Comunicación Digital (depende de la malla a cual Ingresa)	Español A: Literatura	4, NS 5, NM	Lenguaje FGL0171 FGL0170 Lenguaje y Comunicación Digital FGL0192
	Español A: Lengua y Literatura	4, NS 5, NM	FGL0171 FGL0170 Lenguaje y Comunicación Digital FGL0192
Lenguaje Digital	Tecnología de la Información en una Sociedad Global.	4, NS 5, NM	FGL0190 FGL0160
MAT110 de mallas "antiguas" o MAT109 en las nuevas FICA y MAT 615 de nuevas de la FACEA	Matemáticas	4, NS 5, NM	Introducción al Cálculo MAT0330 MAT0339
MAT 610 de las nuevas mallas, no existe una equivalente en las "antiguas"	Estudios Matemáticos	4, NS 5, NM	Lenguaje Cuantitativo MAT0016 MAT0014 MAT0300



Asignatura UDLA	Asignatura BI	Nota mínima en BI	Sigla BANNER 10/09/2019
FIS100 de las mallas antiguas de FICA; falta la sigla de la nueva asignatura.	Física	4, NS 5, NM	Física General FIS0120 FIS0121
AEA111 de las mallas antiguas; MGT 111 de las nuevas.	Gestión Empresarial	4, NS 5, NM	Fundamentos de la Administración MGT1110 Administración MGT1111
AEA400 de las mallas antiguas; ECO 400 de las nuevas.	Economía	4, NS 5, NM	Principios de Economía ECON1110 Introducción a la Economía ECO1400 / ECON1109
Biología General: IAI130 en la antigua malla de Ing. Agroindustrial; IAG109 en la nueva.	Biología	4, NS 5, NM	IAGI1103 - Biología General / Agroindustrial IBIO1310 - Biología General / Agroindustrial
Química GENERAL: QUI100 en la malla de Ing. Agroindustrial; IAG109 en la nueva.	Química	4, NS 5, NM	IAGI1102 - Química General / Agroindustrial IQUI1210 - Química General / Agroindustrial
Introducción Ing. Ambiental: EIA110 en la malla antigua; IAM111 en la malla nueva.	Sistemas Ambientales y Sociedades	4, NS 5, NM	IGAM1110



Asignatura UDLA	Asignatura BI	Nota mínima en BI	Sigla BANNER 10/09/2019
ACI110 Introducción a los Sistemas de Computación y ACI120 Introducción a los Sistemas de Información en antigua malla; ISW111 y ISM121 en nuevas.	Informática	4, NS 5, NM	IICO1110 - Introducción a los Sistemas de Computación ICCO1111 - Introducción a los Sistemas de Información
Estética Audiovisual: CIN101 en la malla antigua; FCA101 en la nueva	Cine	4, NS 5, NM	FCA1101
Estética Audiovisual: COM112 en la malla antigua; FCA101 en la nueva.	Artes Visuales	4, NS 5, NM	COM112 = COIM1013 - Fundamentos de la Imagen FCA101 = FCA1101 - Estética Audiovisual

